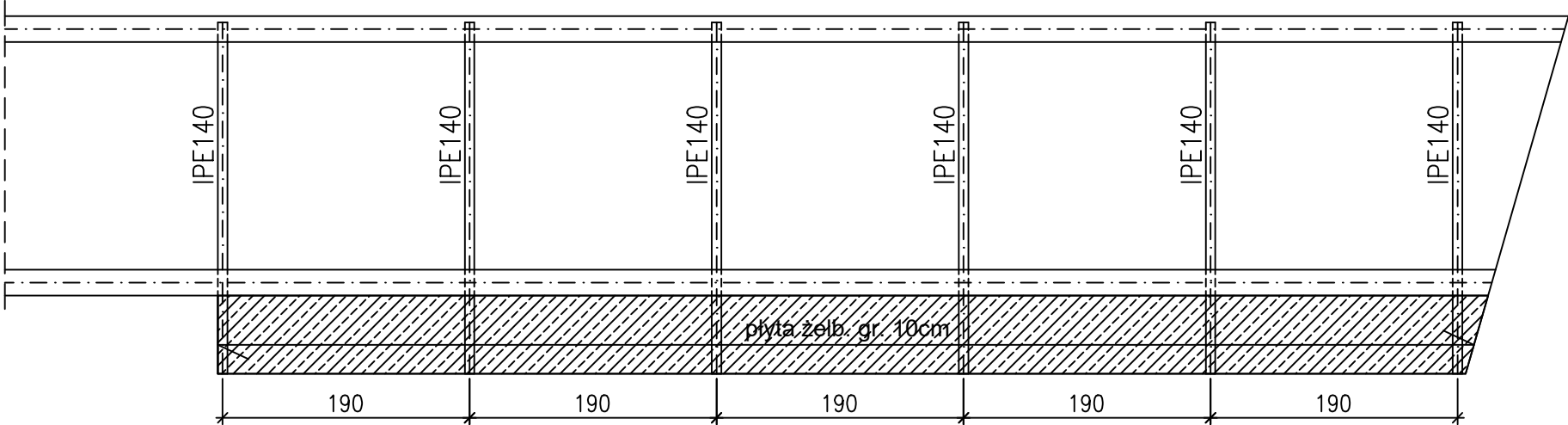
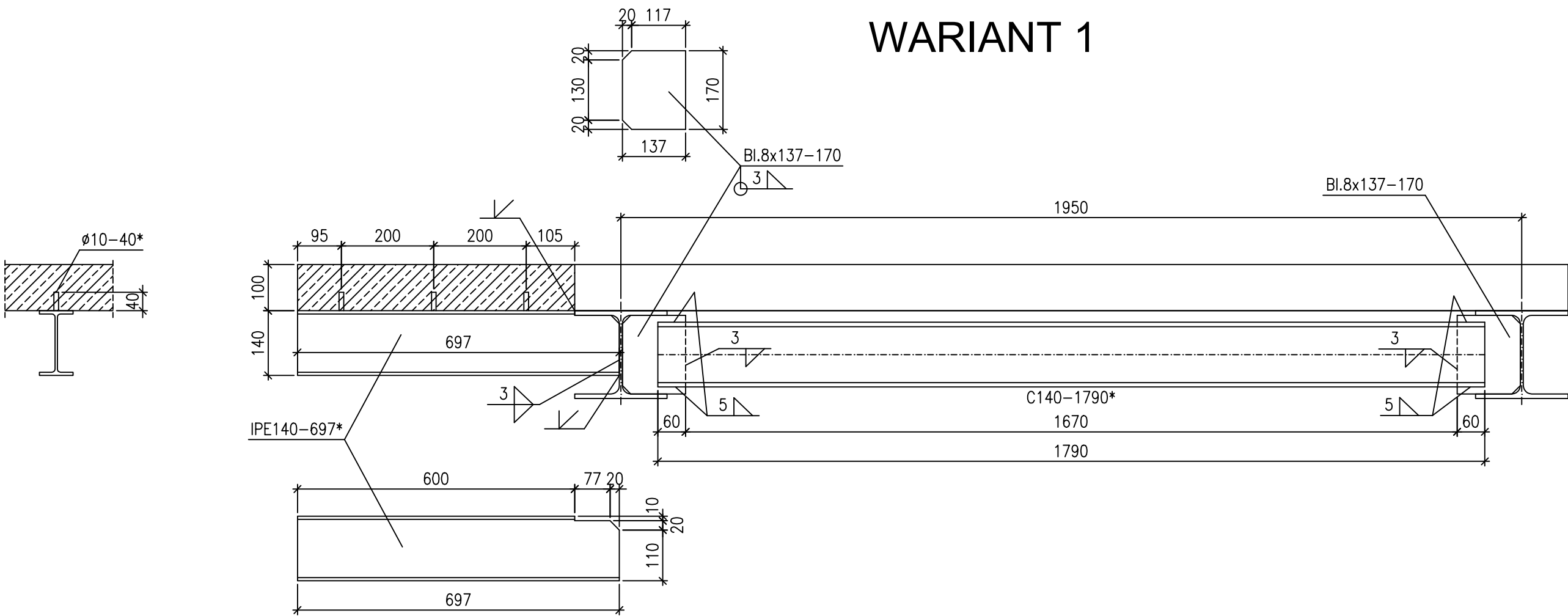


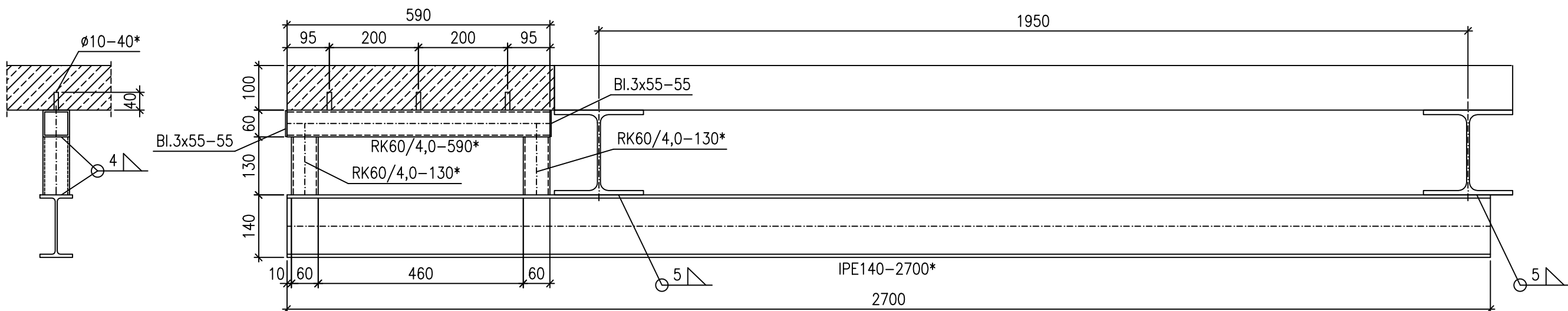
RZUT KŁADKI



WARIANT 1



WARIANT 2



- Wymiary podano w [cm]–rzut. [mm]–konstr. stalowa
- Rysunek stanowi część dokumentacji wykonawczej. Przed przystąpieniem do wykonania elementów należy sporządzić pełną dokumentację warsztatową.
- Rozpatrywać łącznie z pozostałymi rysunkami wykonawczymi.
- Elementy spawać na całej długości przylegania, chyba że pokazano inaczej.
- Spoiny nieoznaczone na szczegółach wykonać jako:
 - pachwinowe obustronne $a=0,5t$,
 - pachwinowe jednostronne $a=0,7t$,
 - pachwinowe lub czołowe profili zamkniętych cienkościennych $a=t$,
 - czołowe pełnoprzetopowe $s=t$,gdzie:
 - a, s – wielkości spoiny,
 - t – grubość cieńszego z łączonych elementów.
- Klasa konstrukcji EXC2 wg PN–EN 1090–2
- Przed przystąpieniem do prac należy zinwentaryzować istniejącą konstrukcję celem weryfikacji przyjętych założeń
- Wymiary oznaczone ”*” należy dostosować na budowie do istniejącej konstrukcji po wykonaniu inwentaryzacji

WARIANT 1						
1	C 140		1790	S355	1	16,00
2	IPE 140		697	S355	1	12,90
3	Pręt D=10		40	S235	3	0,62
4	blacha	8 x 137	170	S355	2	8,60
SUMA						40,63
WYKONAĆ x6						243,78

WARIANT 2						
5	IPE 140		2700	S355	1	12,90
6	RK 60x4		590	S355	1	6,90
7	RK 60x4		130	S355	2	6,90
8	Pręt D=10		40	S235	3	0,62
9	blacha	3 x 55	55	S355	2	1,30
SUMA						40,91
WYKONAĆ x6						245,47

UWAGA: WSZYSTKIE WYMIARY SPRAWDZIĆ NA BUDOWIE PRZED REALIZACJĄ ZAMÓWIENIA			
Inwestor TARNOGÓRSKI OŚRODEK SPORTU I REKREACJI 42-600 TARNOWSKIE GÓRY UL. OBWODNICA 8			
Projektant <div></div> <div>Biurowie projektowe SPART S.C. Tomasz Podchylski, Bogusław Czech 41-902 BYTOM, Plac Słowiański 6/3 tel./fax (032) 389 34 92; kom. 501 337 782, 501 337 782 e-mail: spartsc@poczta.fm biuro@spart-architekt.pl</div>			
Nazwa inwestycji PRZEBUDOWA I ROZBUDOWA BUDYNKU PARKU WODNEGO W TYM: PRZEBUDOWA OTWORÓW OKIENNYCH, PRZEBUDOWA KŁADKI NAPOWIETRZNEJ, ROZBUDOWA ZAPLECZA GASTRONOMICZNEGO ORAZ WZMOCNIENIE KONSTRUKCJI DACHOWYCH NAD BASENAMI WRAZ Z TERMOMODERNIZACJĄ CAŁEGO BUDYNKU W RAMACH ZADANIA INWESTYCYJNEGO POD NAZWĄ: PODNIESIENIE EFEKTYWNOŚCI ENERGETYCZNEJ BUDYNKU KOMPLEKSU BASENÓW KRYTYCH			
Lokalizacja inwestycji 42-600 TARNOWSKIE GÓRY, UL. OBWODNICA 8			
Tytuł rysunku KONSTRUKCJA STALOWA - KŁADKA			
Projektował mgr inż. Adam Skutnik	Nr uprawnień SLK/2395/PWOK/08	Podpis	Skala 1 : 50 1 : 20
Opracował	Nr uprawnień	Podpis	
Sprawdził inż. Marcin Zieliński	Nr uprawnień SLK/3539/PWOK/11	Podpis	Nr rysunku K02
Specjalność KONSTRUKCJA	PRAWA AUTORSKIE ZASTRZEŻONE		
Stadium PROJEKT TECHNICZNY	Data GRUDZIEŃ 2024	Rewizja 00	